


BASE DATI BENI IMMOBILIARI

Collocazione del Bene Culturale	
Codice descrittivo	Li-2-Mu-F-CO-A1-V2-8
Denominazione	Museo dello Sci
Tipologia	Immobile
Localizzazione	Piazza Henry Dunant, 12015 Limone Piemonte CN
Coordinate GPS	44.1981738, 7.5774081,105
Natura	Collezione
Vocazione iniziale	Civile
Vocazione attuale	Civile
Utilizzo iniziale	-
Utilizzo attuale	Biblioteca e Museo dello Sci
Proprietà	Comune.
Protezione	Bene non vincolati.
Parole chiave	Sci, museo, Riserva Bianca, collezioni, Limone Piemonte.

Informazioni sulla situazione del bene culturale	
Accesso	In vettura svoltando in via Divisione Alpina Cuneense dalla SS20, nella parte alta del centro abitato.
Contesto	Il museo si sviluppa con la biblioteca civica in un bel palazzo prospiciente Piazza Henry Durant nella parte più alta del centro abitato.
Elementi cartografici	 <p>Dislocazione del Museo dello Sci sul territorio di Limone Piemonte - scala 1:5.000 (www.pcn.minambiente.it/viewer/ e s.m.i.)</p>
Accessibilità esterna	La piazza è pedonale, sono presenti ampi parcheggi nelle vicinanze.
Condizioni di visita	Dal 01/07 al 31/08 e durante il Periodo Natalizio Da martedì alla domenica dalle 09:00 alle 12:30 e dalle 14:30 alle 18:30 Giorno di chiusura: lunedì Bassa stagione:

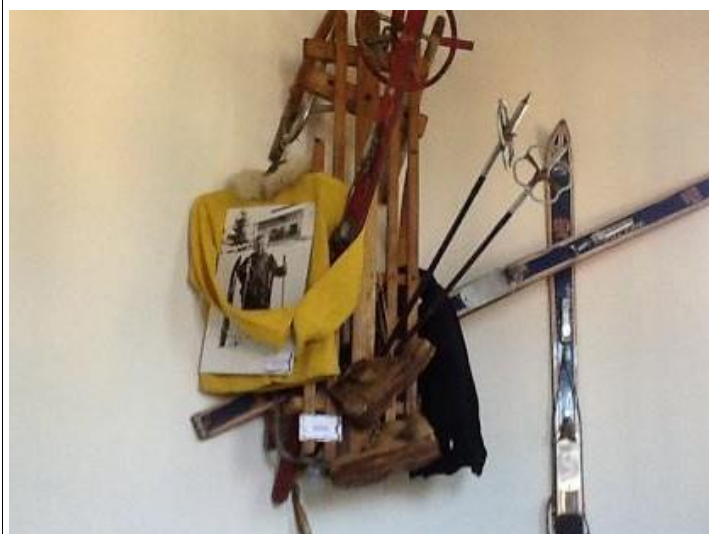
	<p>Martedì dalle 15:00 alle 18:00 Giovedì dalle 9.00 alle 12.00 dalle 15:00 alle 18:00 Sabato dalle 9:00 alle 12:30 e dalle 15:00 alle 18:00</p>
Descrizione generale	<p>Inaugurato nel 2012, il museo presenta, attraverso contenuti multimediali, reperti e immagini, la storia dello sci della Riserva Bianca. Migliaia di documenti, immagini e filmati sono consultabili attraverso un'esperienza di visita multimediale resa accessibile attraverso totem informativi interattivi. Le testimonianze video riproducono materiale storico per gentile concessione dell'Istituto Luce, immagini d'epoca provenienti in larga misura da collezioni private e attrezzatura originale dei primi anni del XX secolo, tra cui numerose paia di sci, sia da uomo che da bambini, slittini di varie forme e dimensioni, e altro materiale destinato all'uso sulla neve con finalità sia ludiche sia lavorative.</p>
El. di interesse storico	<p>Il museo ricorda alcuni personaggi che hanno giocato un ruolo fondamentale nella storia degli sport invernali a Limone Piemonte ed espone alcuni cimeli che raccontano l'evoluzione di questo sport. Sono custoditi materiali del XX secolo come sci, slittini e scarponi. Tra i materiali digitali a disposizione del pubblico si segnalano alcuni video concessi in utilizzo dall'Istituto Luce.</p>
El. di interesse artistico	ND
Cronologia	XX secolo
Contesto sociale-storico	ND
Tradizioni Orali	ND

Portfolio

Planimetrie, alzati, elevati	ND
Immagini storiche	ND
Viste attuali	 <p>L'edificio che ospita il museo.</p>



L'ingresso al museo.



Una parte dell'allestimento interno.

Altre immagini ND

Portfolio e informazioni descrittive e storiche

Bibliografia	AA.VV., <i>Le valli tra i parchi Marguareis e Alpi Marittime. Gesso, Vermegnana, Pesio, territorio della Bisalta</i> , PiùEventi 2018, pp. 191.
Datai d'archivio	ND
Legami internet	http://www.limoneturismo.it/pagina.php?id=55&lang=ita